

Con il Patrocinio:

Regione Siciliana

Comune di San Cipirello

Associazione per la ricerca scientifica  
"Emmanuele"

Si ringrazia la Cooperativa Sociale  
COSAM TOTUS TUUS  
per il sostenimento finanziario dell'iniziativa.



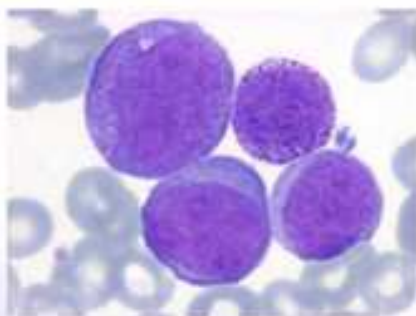
Comune di San Cipirello  
C.so Trieste, 30 - Tel. 091.8581000  
Segreteria Sindaco 091.8581035  
[www.comune.sancipirello.pa.it](http://www.comune.sancipirello.pa.it)



## Il Malessere del territorio nella Valle dello Jato

II INCONTRO

### Indagine sulla Leucemia



Comune di San Cipirello (PA)  
Aula Consiliare  
Sabato 4 Dicembre 2010 ore 16,00

#### Programma:

ore 16.00

Saluto - Assessore alla Sanità A. Micciché

ore 16.10

Presentazione - Sindaco A. Giammalva

ore 16.20

La malattia, che cosa, come, quando e perché  
E. Cillari

ore 16.40

Approcci alla malattia - S. Scola

ore 17.00

La malattia e il territorio - F. Sortino

ore 17.20

Dibattito

ore 18.00

Chiusura - Presidente del Consiglio V. Geluso

#### Interverranno:

G. Puccio Presidente Associazione per la ricerca  
scientifica "Emmanuele"

Aderenti Associazione I.R.I.S.

I cittadini cui interessa il benessere del territorio e  
delle loro famiglie

#### Relatori:

E. Cillari Direttore Lab. Analisi Azienda Ospedaliera  
Cervello / Villa Sofia - Palermo

A. Giammalva Sindaco Comune di San Cipirello

A. Micciché Assessore Sanità Comune di San Cipirello

S. Scola Ematologo, Igienista, Patologo Clinico  
Associazione per la ricerca Scientifica "Emmanuele"

F. Sortino Geologo, Dirigente Centro Nazionale  
delle Ricerche Palermo

#### Il Malessere

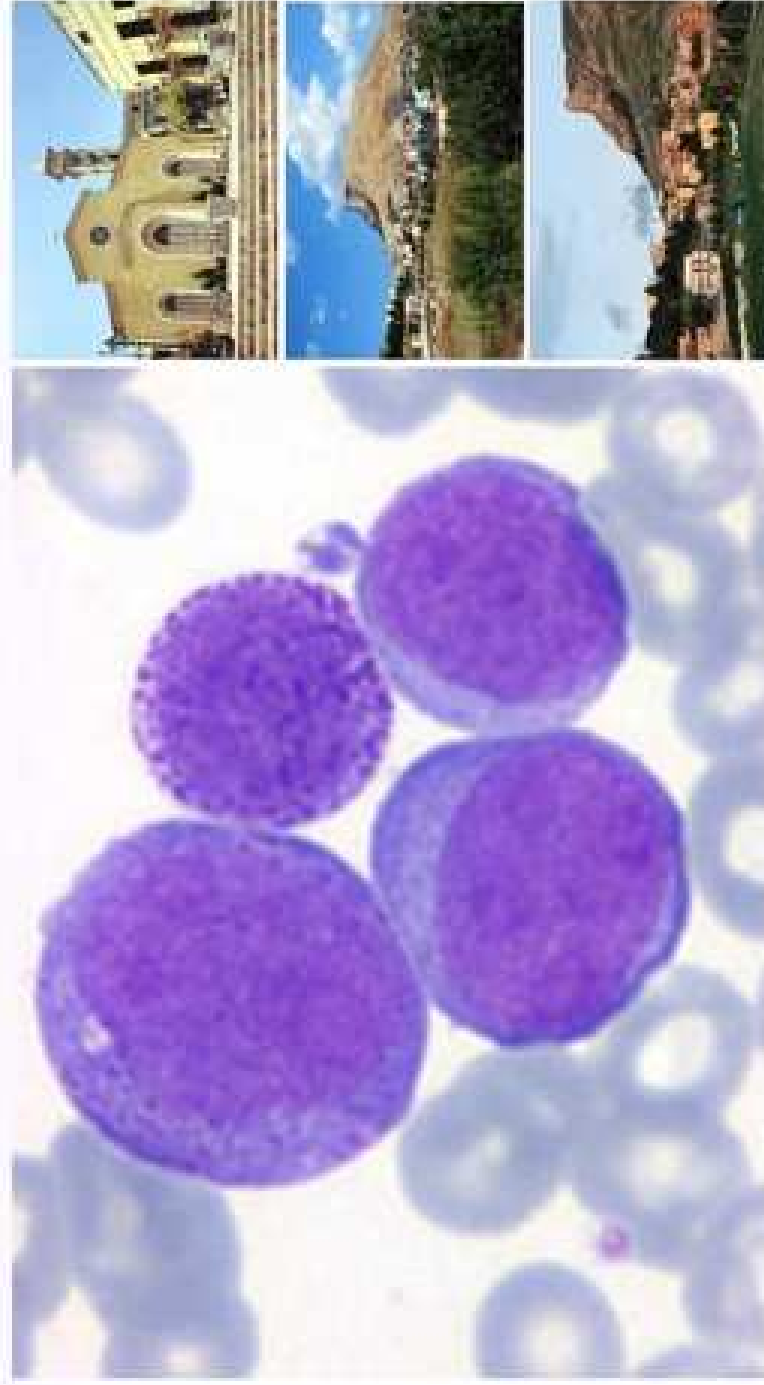
Lo studio intrapreso sul territorio ha evidenziato il possibile rapporto tra malattia e condizioni ambientali. Indagini statistiche effettuate in loco attestano che la leucemia è una delle cause di morte più incidenti. Valutazioni tecnologiche proposte, ma non realizzate, potrebbero avvalorare la tesi suddetta: esisterebbe cioè una motivazione ambientale che potrebbe determinare l'insorgere della malattia, specialmente su un terreno umano predisposto.

La medicina moderna si avvale di mezzi diagnostici atti a registrare anche un disagio, oltre che una sofferenza cellulare.

A quel livello è verosimilmente possibile costruire una protezione, ma che sia costante e personalizzata. Si potrà intervenire in modo efficace sulle nuove generazioni; attualmente è auspicabile realizzare rapidamente uno studio serio sul territorio.

# *Il Malessero del territorio nella Valle dello Jato*

## II INCONTRO *Indagine sulla Leucemia*



### *Programma:*

ore 16.00

*Saluto* - Assessore alla Sanità A. Micciché

ore 16.10

*Presentazione* - Sindaco A. Giammalva

ore 16.20

*La malattia, che cosa, come, quando e perché*  
E. Cillari

ore 16.40

*Approcci alla malattia* - S. Scola

ore 17.00

*La malattia e il territorio* - F. Sortino

ore 17.20

*Dibattito*

ore 18.00

*Chiusura* - Presidente del Consiglio V. Geluso

PARTECIPAZIONE LIBERA

**Comune di San Cipirello (PA) Aula Consiliare**  
**Sabato 4 Dicembre 2010 ore 16,00**